

dne **10. 7. 2024** od **7:30** do **19:30** hodin

Plánovaná odstávka zahrnuje tyto lokality:**Švihov (okres Klatovy)**

č. p. 316, 317, 372, 441

č. ev. 2, 4, 8, 9, 10, 11, 13, 14, 15, 17, 19-32, 34, 35

Čechova: č. p. 118-123, 126, 132, 133, 134, 135, 155, 161, 163, 167, 232, 233, 237, 242, 248, 249, 250, 251, 270, 271, 325, 335, 338, 342, 374, 378, 381, 382, 424, 447, 454

Čsl. legií: č. p. 41, 141, 179, 199, 201, 240

Husova: č. p. 106

Jiráskova: č. p. 252-259, 326, 358, 361, 364, 412, 419

K Cihelně: č. p. 302

K Lesovně: č. p. 191, 235, 305, 313, 314, 380, 391; č. ev. 5

Kolářova: č. p. 127-131, 165, 194, 266, 370, 383, 396, 427, 428, 429

Na Hrobárně: č. p. 114, 125, 196, 327-332, 334, 341, 347, 350, 365, 367, 402, 413, 420

Nádražní: č. p. 17-21, 23, 24, 25, 28, 160, 187, 190, 195, 218, 220, 223, 243, 244, 245, 246, 267, 268, 291, 292, 293, 303, 304, 309, 311, 319, 320, 321, 340, 346, 348, 351, 352, 353, 354, 360, 362, 390, 432, 442, 445

nám. Dr. E. Beneše: č. p. 5-12, 14, 15, 30, 31, 32, 33, 37, 38, 39, 40, 142-149, 159, 169, 200, 224, 225

nám. T. G. Masaryka: č. p. 107-111, 115, 116, 117, 137, 138, 139

Školní: č. p. 124, 241, 301, 307, 312, 333, 355, 389, 405, 407, 415, 421, 425, 430, 433, 435; č. ev. 7

Tyršova: č. p. 164, 198, 262, 263, 264, 269, 272, 273, 274, 275, 281, 282, 322, 323, 418

V Zahrádkách: č. p. 140, 212, 230, 315, 356, 375, 379, 384, 387, 395, 398, 400, 404, 411

Vrchlického: č. p. 166, 181, 205, 206, 207, 209, 211, 213, 214, 215, 216

Za Vodou: č. p. 22, 29, 276, 359, 363, 399, 469; č. ev. 6

Zahradní: č. p. 42, 236, 239, 285, 287, 288, 289, 294-300, 306, 310, 318, 349, 357, 368, 371, 394, 409; č. ev. 16

Žižkova: č. p. 1, 3, 4, 156

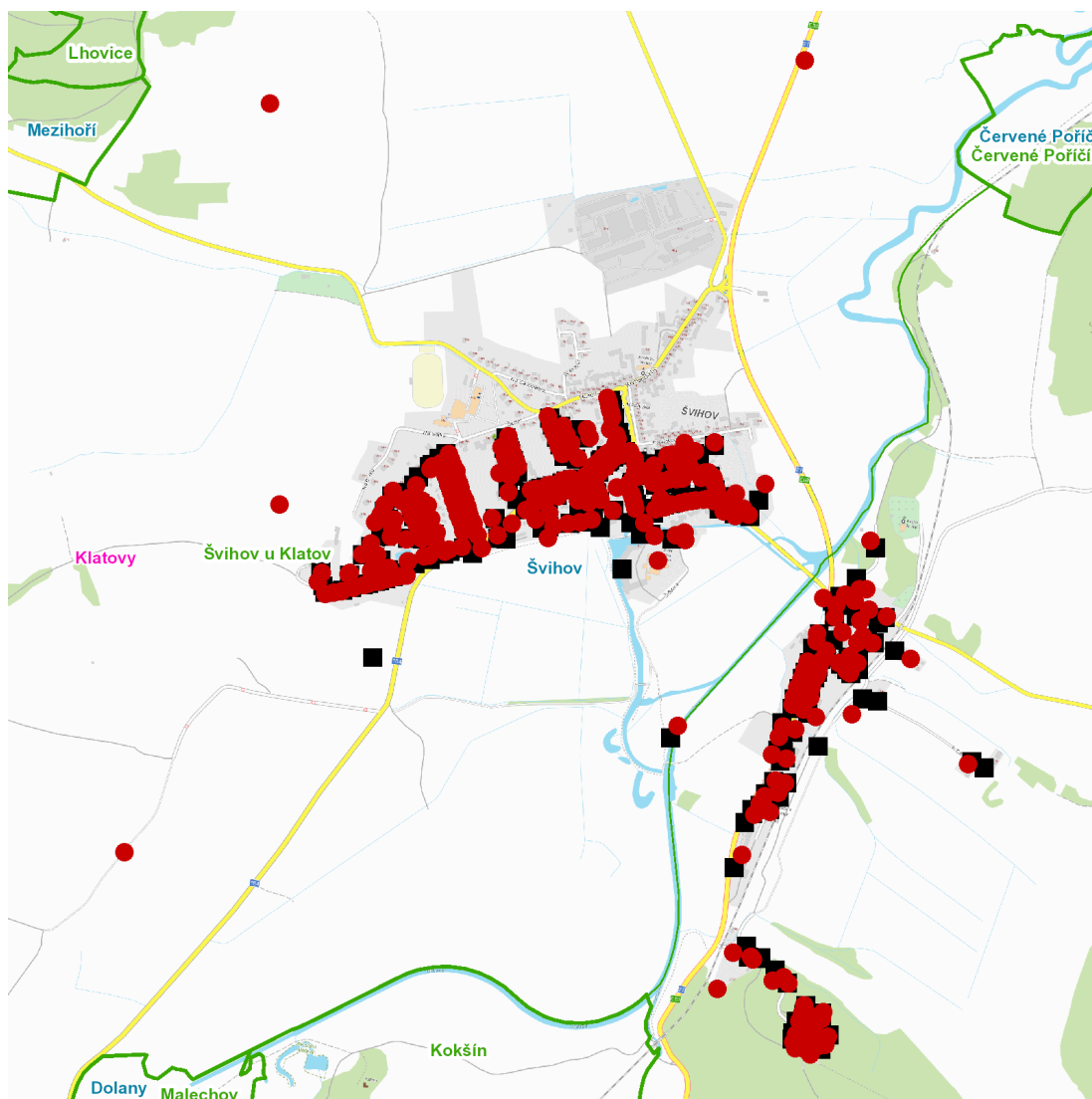
kat. území **Švihov u Klatov** (kód **764621**): **parcelní č.** 113/3, 120/2, 120/6, 223/2, 556, 741/3, 1208/2, 1341/58, 1378/2, 1583/1, 1584/3, 1587/5, 1647/1, 1653/6, 1665, 1733

UPOZORNĚNÍ

Dotčené zařízení distribuční soustavy je nutné i v době odstávky považovat za zařízení pod napětím, a proto vás žádáme o dodržení všech zásad bezpečnosti a provedení opatření potřebných k zamezení případných škod na zdraví a majetku. | Provozovatelé výroben elektřiny jsou povinni zajistit přerušeni dodávky elektřiny z výroby do vypnutého úseku distribuční soustavy.

NEJDE VÁM ELEKTŘINA...

TIP: Registrujte se zdarma na www.cezdistribuce.cz/sluzba a informace o odstávkách elektřiny budete dostávat e-mailem nebo SMS. U poruch zasíláme SMS s předpokládanou dobou obnovení dodávek. | Aktuální stav dodávek elektřiny na konkrétní adrese zjistíte snadno, rychle a bez registrace na portále **Bez Šťávy** (www.bezstavy.cz).

dne 10. 7. 2024 od 7:30 do 19:30 hodin**Orientační mapový podklad odstávkou dotčených lokalit****VYSVĚTLIVKY**

- – adresy dotčené odstávkou elektřiny
- – místa připojení k elektrické síti dotčená odstávkou

INFORMACE ZASLÁNA

IDDS: x63ba4c (Město Švihov)